

# Identifisere muligheter og utfordringer i eget HF

Solstrand 8. mai 2017

MARION NETELAND, BRITA SKODVIN OG MERETE GJERDE



Nasjonal kompetansetjeneste  
for antibiotikabruk i  
spesialisthelsetjenesten



# Agenda

- Bruk av antibiotikaforbruksdata til å identifisere utfordringer v/Marion
- Audit med feedback v/Brita
- Kultur- og organisasjonsforståelse v/Merete

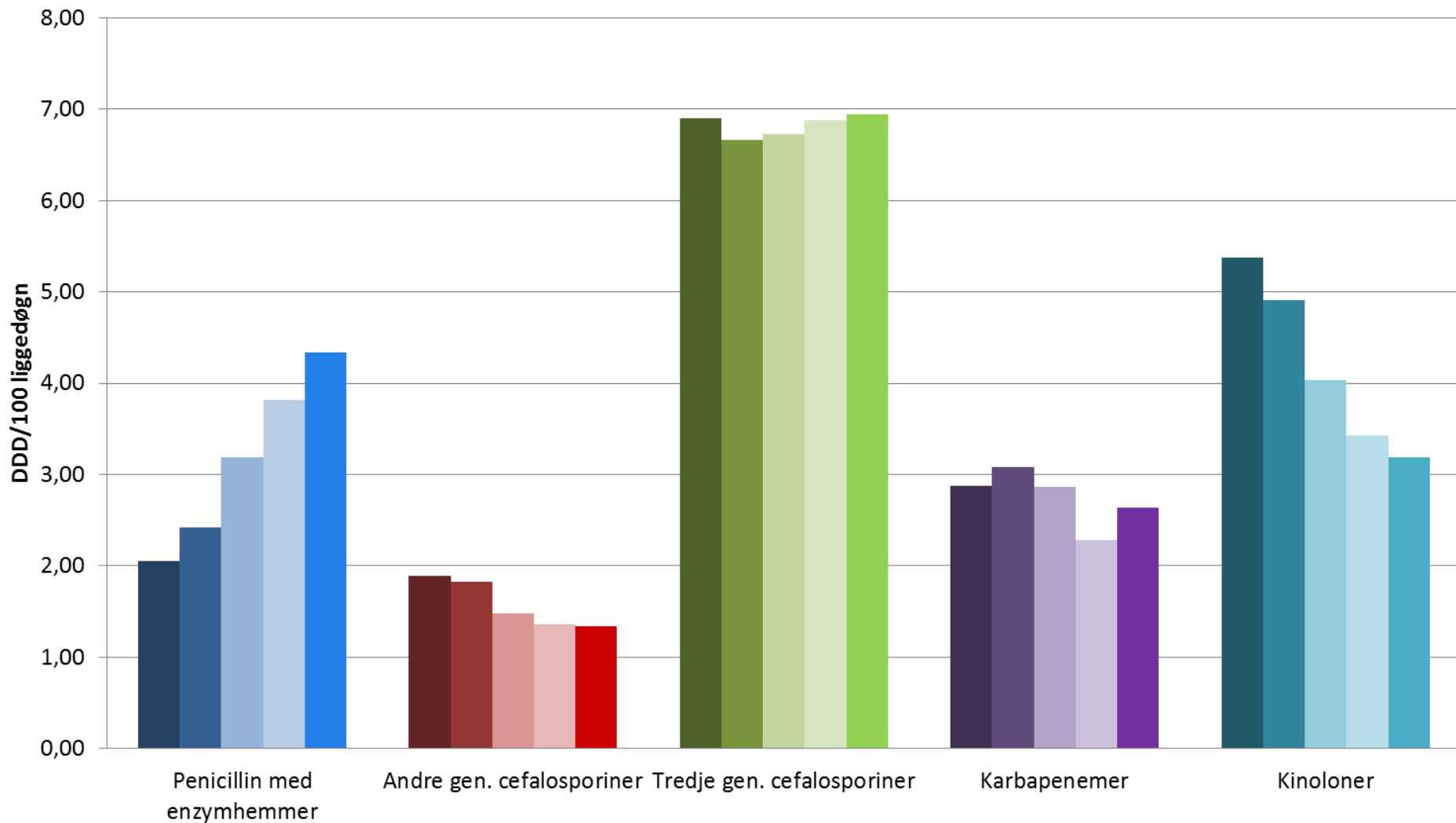
# Forbruk av et utvalg bredspektrede antibiotika i Helse Bergen HF

korrigert for liggedøgn



# Forbruk av et utvalg bredspektrede antibiotika i Helse Bergen HF 2012 - 2016

korrigert for liggedøgn



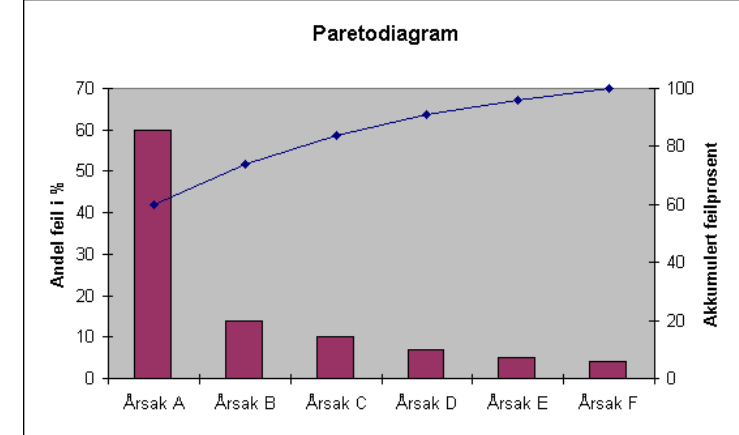


# Paretodiagram – fra Pasientsikkerhetsprogrammet

- ***Hva er et paretodiagram?***
  - et diagram som sorterer en mengde med data etter antall forekomster (frekvens). Ofte en kombinasjon av et stolpediagram hvor stolpene er sortert etter avtagende, og et linjediagram med kumulativ frekvens.
- ***Hvorfor bruke et paretodiagram?***
  - Paretoanalyse er et prioriteringsverktøy i forbedringsarbeid for å kunne skille "de vitale få" årsakene til problemene fra "de trivielle mange". Ofte skyldes 80 % av problemene 20 % av årsakene; derfor kalles dette også 80/20-regelen.
- <http://www.pasientsikkerhetsprogrammet.no/3956/paretodiagram>



# Paretodiagram



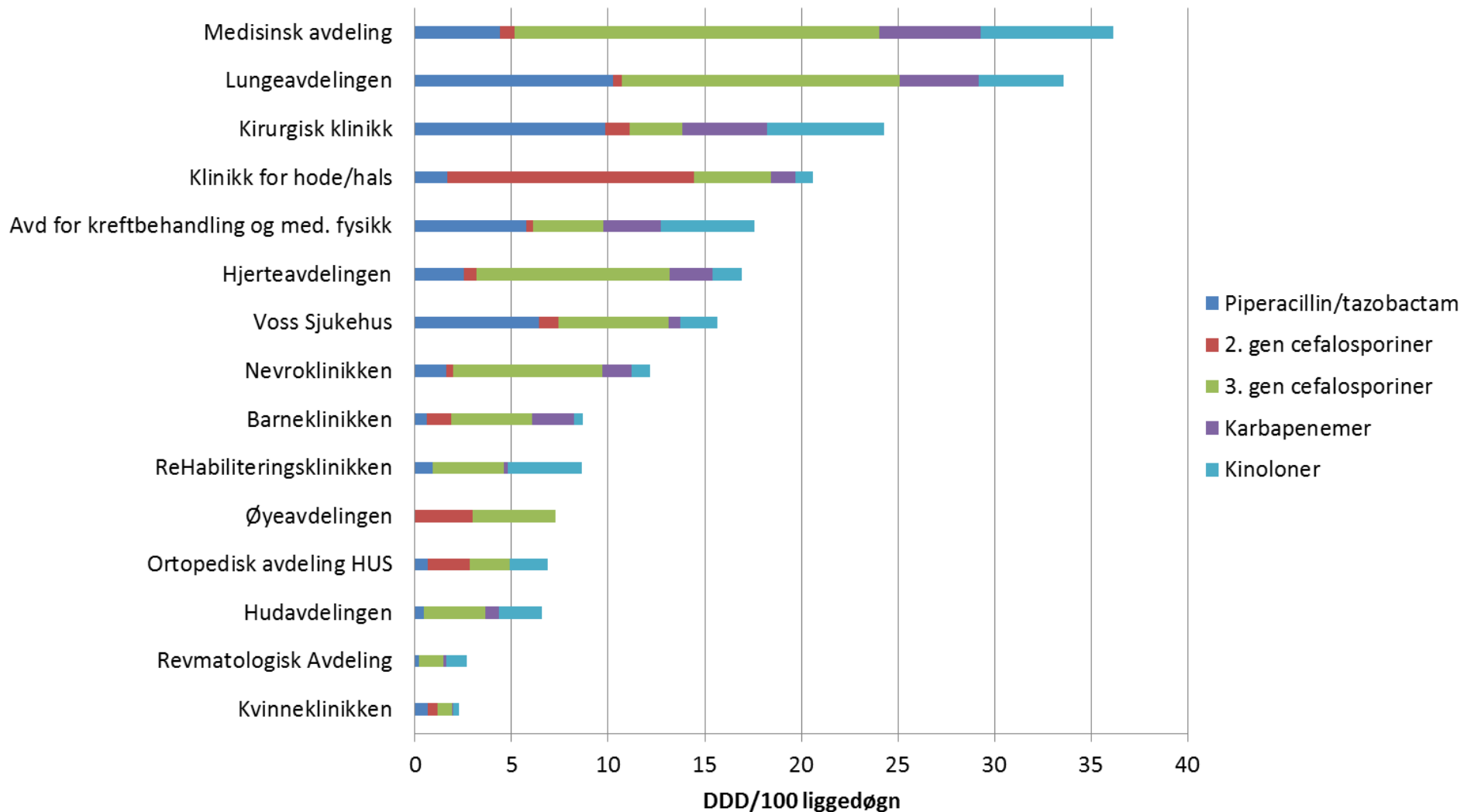
*Hvordan lage et paretodiagram?*

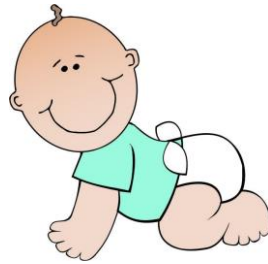
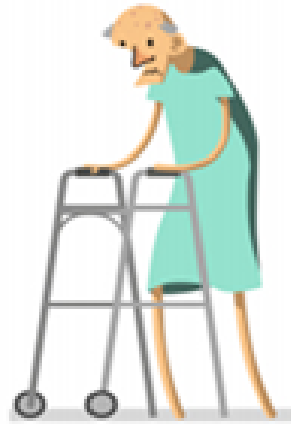
- 1. Velg et forbedringsområde som skal analyseres**
- 2. Identifiser årsakene til problemet ved idedugnad eller ved eksisterende data**
- 3. Velg måleenhet og tidsperiode**
- 4. Samle data i faktorer/kategorier/årsaker**
- 5. Lage et stolpediagram med avtagende høyde på stolpene**
- 6. Analyser diagrammet og finn ut hvilke faktorer/kategorier/årsaker som skal rettes på først.** Husk at noen ganger skal en faktor på grunn av stor betydning håndteres raskt selv om den forekommer sjelden.

# Forbruk av et utvalg bredspektrede antibiotika i klinikker/avdelinger i Helse Bergen

2016

korrigert for liggedøgn

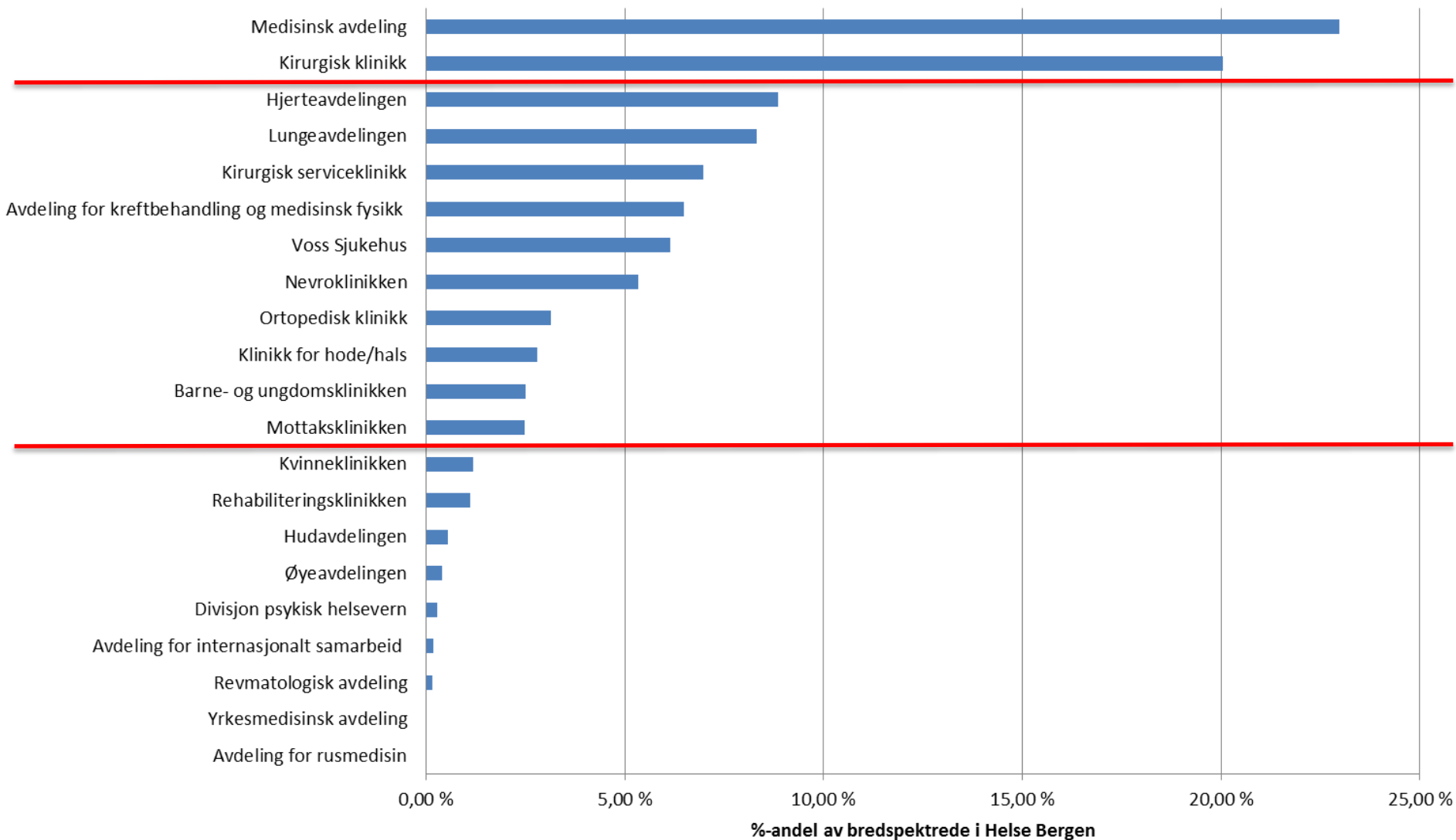






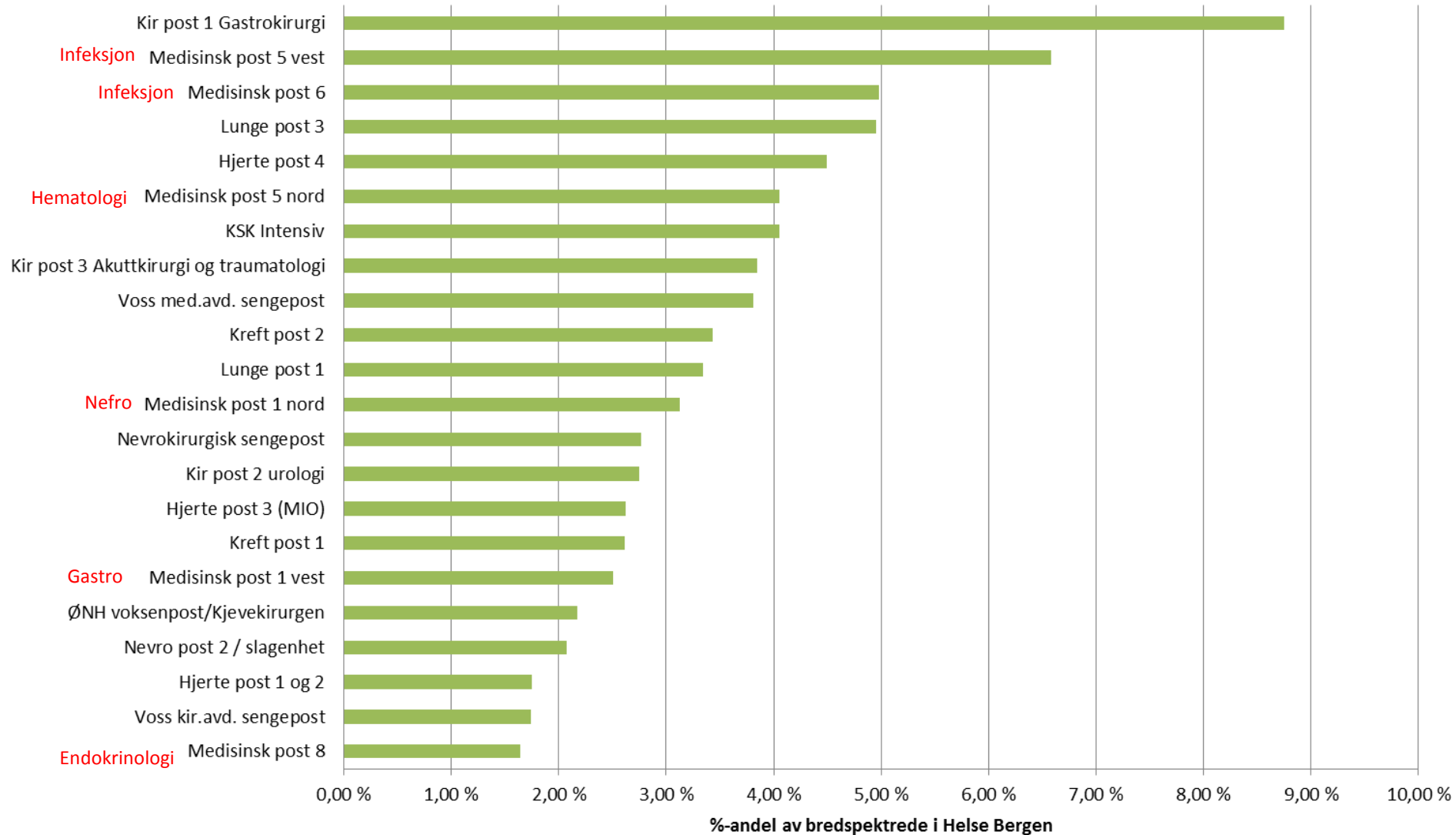
## Nivå2-enhetenes %-andel av HBe sitt forbruk av bredspektrede antibiotika i 2016

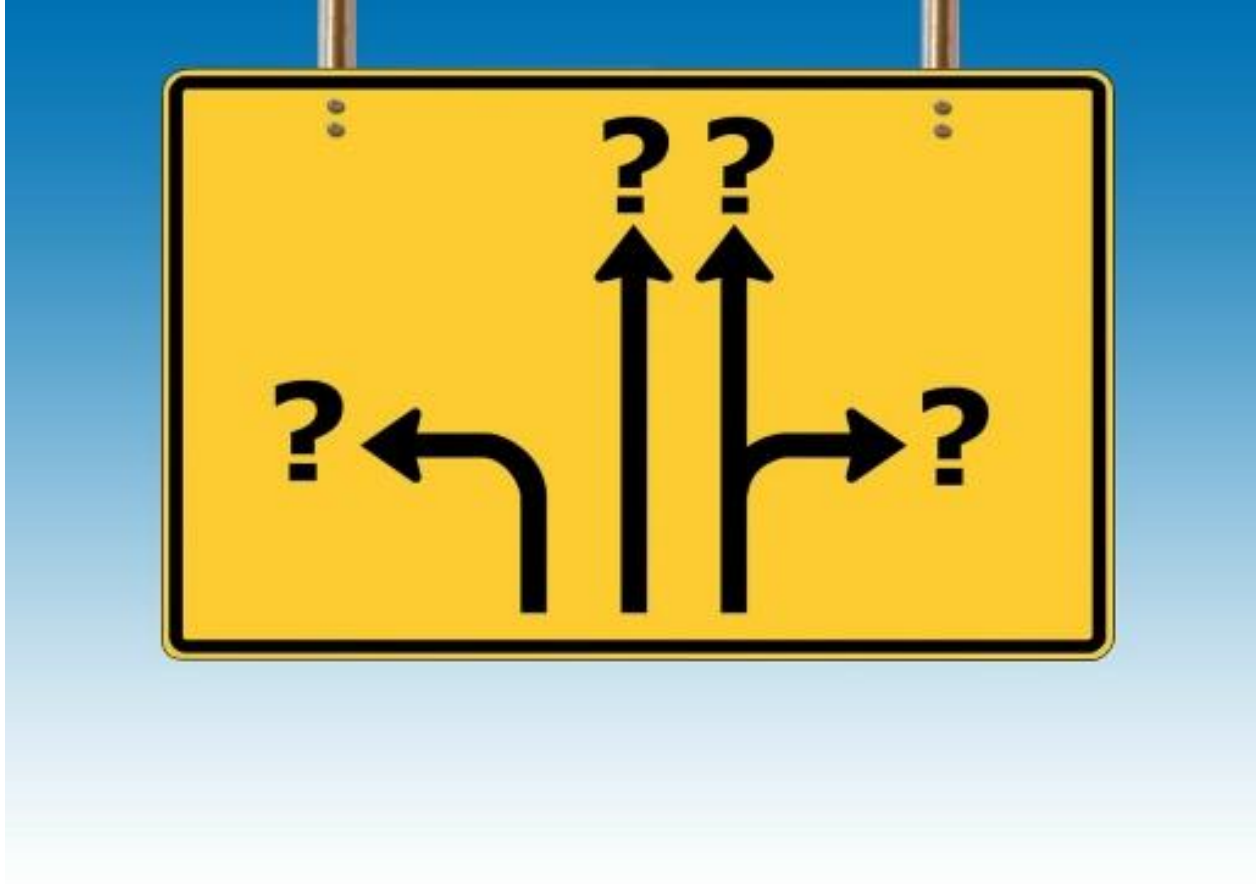
beregnet ut fra totalt antall DDD for HBe



# Et utvalg enheters %-andel av totalforbruk av bredspektrede antibiotika i HBe i 2016

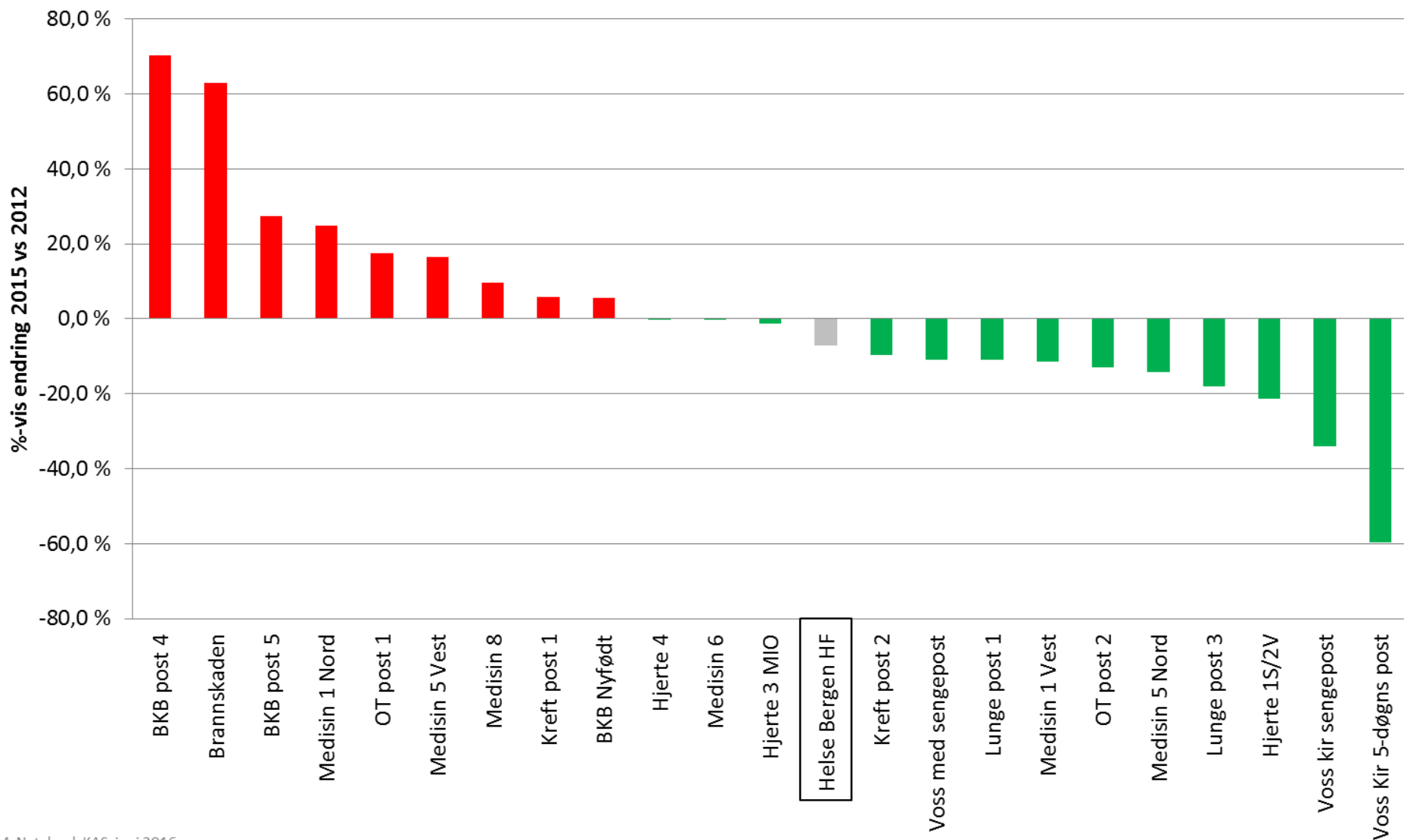
beregnet ut fra totalt antall DDD for HBe





# %-vis endring i forbruket av bredspektrede antibiotika\* i 2015 vs 2012

\* piperacillin+tazobactam, 2. og 3. gen cefalosporiner, karbapenemer og kinoloner



# Valg av antibiotika til behandling av pasienter med samfunnsvervet nedre luftveisinfeksjon i Helse Bergen

Data fra kvartalsvise prevalensregistreringer (NOIS-PIAH) i 2016, n=153

